

حافرة ساق الفول

تعريفها وطرق مقاومتها



إعداد

سنية بوهاشم¹

خولة المصطفي²

¹: مخبر حماية النباتات بالمعهد الوطني للبحوث الزراعية بتونس

²: المعهد الوطني للزراعات الكبرى

المراجع الفنية

- المرجع الفني لزراعة القمح الصلب
- المرجع الفني لزراعة القمح اللين
- المرجع الفني لزراعة البقوليات
- المرجع الفني لزراعة الشعير
- المرجع الفني لزراعة التريتيكال

المطويات

- التسميد الأساسي لزراعة الحبوب
- التسميد الآزوتي بمزارع الحبوب
- مبيدات مكافحة الأعشاب الضارة
- المقاومة المندمجة لعشب البروم
- عشب الهالوك بزراعة البقول
- آفة الهالوك بحقول الزراعات الكبرى: المخاطر وطرق المقاومة
- المعهد الوطني للزراعات الكبرى
- التعريف بأصناف الحبوب التونسية، خصائصها ومناطق تأقلمها
- الفلاحة الحافظة وتقنية البذر المباشر
- الورقة الفنية لزراعة السلجم الزيتي
- أحكام تسيير ري الحبوب
- تطبيق أحكام تسيير الري
- تعديل و صيانة آلة الحصاد
- لحد من الضياع
- تعديل آلة النثر لضمان تسميد
- ناجع و متجانس
- تعديل آلة الرش لضمان نجاعة المبيدات و ترشيد استعمالها

الدليل الفني

- دليل التعرف على أهم الأعشاب الضارة بالزراعات الكبرى وطرق مكافحتها
- التحكم في عشب المنجور المقاوم للمبيدات (نسخة عربية ونسخة فرنسية)

البطاقات الفنية

- بطاقات فنية لأصناف القمح الصلب: كريم، رزاق، معالي، خيار، نصر، ام الربيع
- أصناف القمح الصلب التونسية المسوقّة: خصائصها و ميزاتها
- أصناف القمح اللين التونسية المسوقّة: خصائصها و ميزاتها
- تقييم مرض التبقع السببوري لتحديد الوقت الأمثل للتدخل

المعلقات

- استراتيجية مكافحة عشب المنجور المقاوم للمبيدات

المقاومة البيولوجية:

تمكنا من التعرف على طفيلي يرقة حافرة ساق الفول و هو من الطفيليات غشائية الأجنحة (Chalcidoidea, Hymenoptera)

يستطيع المتطفل تحديد أين توجد اليرقة داخل ساق النبتة ويضع بيضته عليها، فتنمو اليرقة داخل يرقة حافرة ساق الفول.



التداول الزراعي:

المحافظة على التداول الزراعي يخفض من نسبة الإصابة بهذه الحشرة.

المقاومة الكيميائية:

لا يمكن مقاومة يرقة الحشرة برش المبيدات بما أنها تعيش داخل ساق الفول، لكن يمكن مقاومة الحشرة البالغة عن طريق:



1) مداواة البذور بالمادة الفعالة Thiamethoxam



2) نصب مصائد مائية مكثفة ممزوجة بالمبيدات في مزارع

الفول على مستوى الأرض إلى حين حصاد الفول

التعريف بالحشرة:

حافرة ساق الفول هي حشرة من نوع السوس، وهي تتميز بالتنوع الكبير على مستوى طريقة العيش وبيولوجية الأنواع.

الطول: من 13 إلى 18 مم

الموئل أو المضيف: الفول والفول المصري

التغذية: تتغذى اليرقة على نخاع النبتة (الساق)، والحشرة البالغة تتغذى على الأوراق

تنتمي هذه الحشرة إلى:

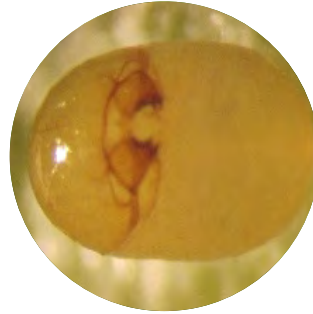
عائلة السوس (Curculionidae)

رتبة الخنافس (Coleoptera)، غمديات الأجنحة أو مغمّات الأجنحة



الدورة الحياتية للحشرة:

1 تتقّب الأنثى الحشرة أسفل ساق الفول ثم تضع بيضة صفراء واحدة في أغلب الأحيان أو أكثر وذلك في الفترة الممتدة بين شهر فيفري إلى شهر أفريل.



2 تواصل اليرقة العيش داخل الساق وتتغذى من نسفها.



3 تتحول اليرقة الى شرنقة.



4 تتحول الشرنقة إلى حشرة بالغة، وفي آخر شهر أفريل أو بداية شهر ماي تتقّب هذه الأخيرة ساق الفول من فوق وتخرج مخلقة وراءها نبتة ضعيفة وذابلة وبذلك تجف ثمار الفول قبل وقتها.

