

المعهد الوطني للزراعات الكبرى

إرساء حقول يقضة للإنذار المبكر للري ومداواة الأمراض الفطرية



متابعة تطور الأمراض الفطرية



آليات قياس الرطوبة في التربة

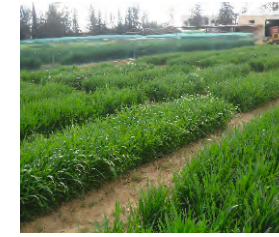
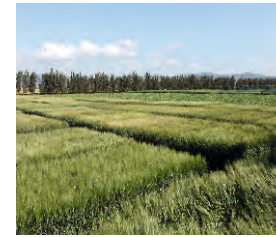
5 البحوث التطبيقية :

إرساء شبكة من التجارب الميدانية

على نطاق واسع بدراسة تلائم نتائج البحوث والعمل على تطوير الحزم الفنية

محاور البحوث التطبيقية:

تأقلم الأصناف (الحبوب، البقول الجافة، الزراعات الصناعية، الزراعات العلفية)،
التسميد، التصرف في الأعشاب الضارة، مكافحة الأمراض الفطرية، إحكام تسيير الري، البذر المباشر.



4 برامج تعاون مع مؤسسات بحث وطنية ودولية

مؤسسة البحث والتعليم العالي للفلاحة

الوكالة الفرنسية للتنمية (AFD)

المركز الدولي للبحوث الزراعية في المناطق الجافة (ICARDA)

المركز الدولي لتحسين النرة والقمح (CIMMYT)

منظمة الأمم المتحدة للأغذية والزراعة (الفاو)



التنظيم الإداري

- إدارة عامة
- مجلس مؤسسة
- 11 عضوا من ممثلي الإدارات والمؤسسات المعنية بالقطاع والمهنة
- المجلس العلمي
- 11 عضوا من ممثلي الإدارات والمؤسسات المعنية بالقطاع والمهنة
- الإطارات الفنية والإدارية
- 40 إطارا و90 عاملا

مواقع التدخل : 17 ولاية

- تونس، بنزرت، باجة، جندوبة، الكاف، سليانة، القيروان، زغوان، نابل، القصرين، سيدي بوزيد، سوسة، منوبة، بن عروس، المهديّة، المنستير، قفصة.
- 3 محطات تجارب:
 - محطة المرجى ببوسالم مساحتها 12 هك،
 - محطة الكدية ببوسالم مساحتها 37 هك،
 - محطة الشبيكة بالقيروان مساحتها 20 هك.

أنشطة المعهد



المراجع والدعائم الفنية:

جملة المهويات للإرشاد الفني	وضع مراجع فنية موحدة في الزراعات الكبرى حسب المناطق البيومناخية وأنماط الإنتاج
<ul style="list-style-type: none"> أهم اصناف الحبوب التونسية المتداولة إحكام تسيير ري الحبوب المقاومة المندمجة لعشب البروم تطبيقية إحكام تسيير الري تعديل وصيانة آلة الحصاد إحكام التسميد الأزوتي للحبوب 	<ul style="list-style-type: none"> زراعة البقوليات مبيدات مكافحة الأعشاب الضارة في الزراعات الكبرى
	<ul style="list-style-type: none"> الزراعة في شبه الجاف العلوي الزراعة في شبه الجاف السفلي الزراعة في الرطب وشبه الرطب الزراعة في المروي

التكوين والإعلام :

تنظيم دورات تكوينية وإعلامية في مجال زراعة الحبوب تضم فنيين من المندوبيات الجهوية للتنمية الفلاحية ومجامع التنمية الناشطة في القطاع والمجمعين الخواص و شركات الخدمات الفلاحية.

تأطير المستغلات :

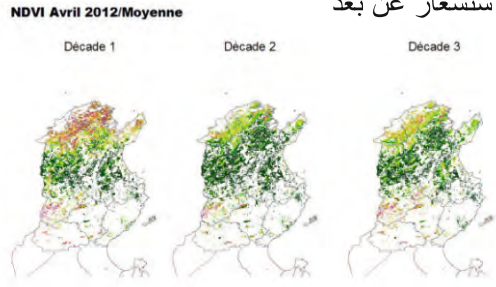
- الإحاطة المباشرة عبر تدخل فنيي المعهد والمندوبيات لنقل نتائج البحث العلمي التطبيقي بالإعتماد على المدارس الحقلية.
- إبرام اتفاقيات عمل مع كل المؤسسات المتدخلة في القطاع :
- والمندوبيات الجهوية للتنمية الفلاحية والهيكل المهنية ومؤسسات التجميع والتزويد .
- تطوير آليات رقمية:



- النظام الخبير ساندي sanad.ingc.tn
- خدمة الارشاد القصيرة في مجال الزراعات الكبرى
- تطبيق الري للمساعدة على أخذ القرار
- موقع واب للمعهد www.ingc.com.tn

متابعة المواسم :

متابعة المواسم عبر الإستشعار عن بعد



المعاينات الميدانية

